

Инструкция по эксплуатации и уходу за мебелью

Уважаемые покупатели, сохранность мебели и срок ее службы зависит не только от качества материала и изготовления, но также и от правильного ухода за мебелью при ее эксплуатации.

Запрещается:

- ставить мебель около источников тепла (печи, камины, батареи);
- хранить и устанавливать мебель в сырых, непроветриваемых помещениях;
- ставить на рабочие поверхности горячие предметы (без подставки);
- оставлять без необходимости двери открытыми (во избежание перекосов и деформации конструкции);
- использовать для чистки различные абразивные порошки и пасты;
- протирать поверхность мебели растворителем, кислотами и щелочами (использовать только средства по уходу за мебелью);
- допускать попадание влаги.

Следует:

- все поверхности мебели оберегать от механических повреждений, от попадания кислот, щелочей, духов, одеколона, растворителей;
- мебель, выпускаемую ООО ПО «РАУС», необходимо эксплуатировать в сухих, проветриваемых помещениях при температуре воздуха от +10 до +28 градусов С и относительной влажности воздуха 50-70%; мебель боится попадания влаги;
- следует периодически подтягивать гайки, винты, шурупы мебели, имеющие крепления болтами, винтами, шурупами;
- при перемещении мебели ее необходимо освободить от содержимого.

Порядок предъявления претензии по качеству мебели:

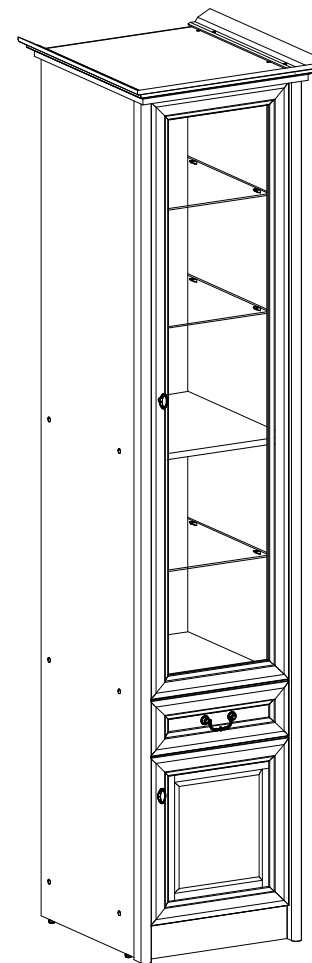
1. Претензии по комплектности или качеству мебели должны направляться покупателям непосредственно в магазин, где приобретена мебель с обязательным приложением товарного чека.
2. По дефектам, появившимся из-за несоблюдения покупателем правил эксплуатации и ухода за мебелью, претензии не принимаются.

Гарантии:

12 месяцев со дня приобретения при предъявлении гарантийного талона по обнаруженным, скрытым производственным дефектам. За механические повреждения, возникшие при транспортировке, установке или неправильной эксплуатации, предприятие ответственности не несет.

Инструкция по сборке, эксплуатации и уходу

Шкаф для посуды ЯН-36



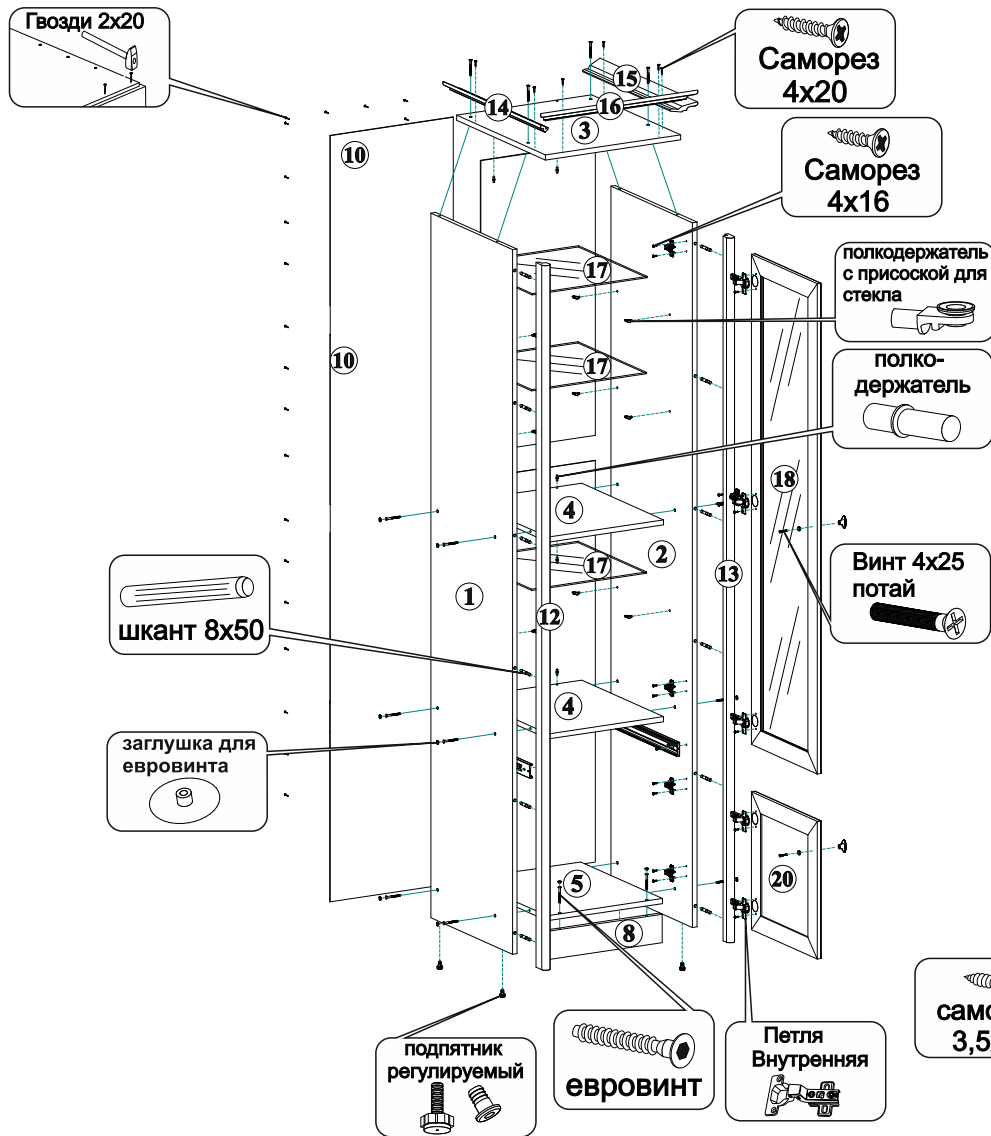
габариты (2295x548x580)

ООО ПО «РАУС»

(8412) 49-35-55; 69-75-59

Внимание покупателя

- упрощенное изображение фурнитуры дано к каждому изделию.
- для фурнитуры в деталях сделаны отверстия.
- возможна замена фурнитуры и комплектующих на предприятии.
- ввиду непрерывного совершенствования изделия, возможны незначительные изменения конструкции.
- по истечении 6-ти месяцев проверять и подтягивать всю крепежную фурнитуру.



Монтаж вкладной петли регулировка вкладных петель

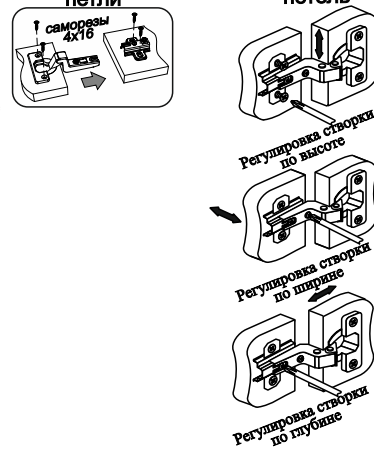
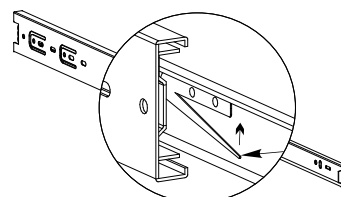
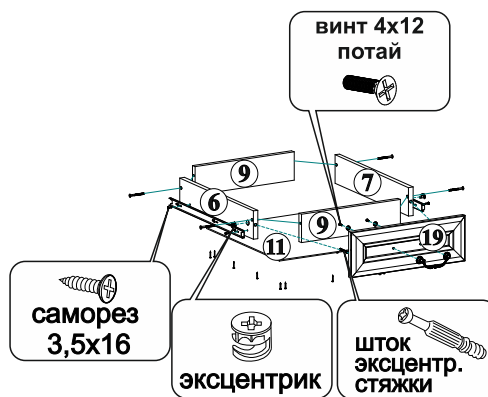


Схема монтажа направляющих полного выдвижения



Нажать рычажок в верх и раздвинуть, тем самым разобрать НПВ на две Части.



Комплектация фурнитурой

Наименование	Ед. изм.	Кол-во	Внешний вид
Винт 4x12 потай	шт	2	
Винт 4x25 потай	шт	2	
Гвоздь 2x20	шт	58	
Евровинт 6x50	шт	22	
Заглушка для евровинта	шт	14	
Клей ПВА 25 гр	шт	1	
Направляющие 450 мм полного выд.	компл	1	
Петля 4-х шарн. внутренняя	шт	5	
Подпятник регулируемый	компл	4	
Полкодержатель металлический	шт	8	
Полкодержатель с присоской для стекла	шт	12	
Ручка-кнопка 220	шт	2	
Ручка-скоба латунь	шт	1	
Саморез 3,5x16	шт	12	
Саморез 4x16	шт	20	
Саморез 4x20	шт	6	
Стяжка эксцентриковая	компл	2	
Шайба пластмассовая	шт	4	
Шкант 8x50	шт	12	

Комплектация деталей

Поз.	Наименование	Кол-во	Длина	Ширина
1	Боковина лев.	1	2234	500
2	Боковина прав.	1	2234	500
3	Крыша	1	478	544
4	Вязка	2	408	500
5	Вязка	1	408	500
6	Бок ящика пр.	1	450	90
7	Бок ящика лев.	1	450	90
8	Цоколь	1	408	90
9	Вязка ящика	2	350	90
10	ЛДВП	1	2156	436
11	ЛДВП ящика	1	378	446
12	Рейка 026	1	2234	
13	Рейка 026	1	2234	
14	Багет интерьерный	1	544	
15	Багет интерьерный	1	544	
16	Багет интерьерный	1	478	
17	Стеклополка	3	406	420
18	Фасад стекло	1	1554	403
19	Фасад ящ.	1	144	403
20	Фасад	1	437	403

*Гвозди 2x20 используются для крепления ДВП, саморезами 4x16 крепятся петли.