

Инструкция по эксплуатации и уходу за мебелью

Уважаемые покупатели, сохранность мебели и срок ее службы зависит не только от качества материала и изготовления, но также и от правильного ухода за мебелью при ее эксплуатации.

Запрещается:

- ставить мебель около источников тепла (печи, камины, батареи);
- хранить и устанавливать мебель в сырых, непроветриваемых помещениях;
- ставить на рабочие поверхности горячие предметы (без подставки);
- оставлять без необходимости двери открытыми (во избежание перекосов и деформации конструкции);
- использовать для чистки различные абразивные порошки и пасты;
- протирать поверхность мебели растворителем, кислотами и щелочами (использовать только средства по уходу за мебелью);
- допускать попадание влаги.

Следует:

- все поверхности мебели оберегать от механических повреждений, от попадания кислот, щелочей, духов, одеколона, растворителей;
- мебель, выпускаемую ООО ПО «РАУС», необходимо эксплуатировать в сухих, проветриваемых помещениях при температуре воздуха от +10 до +28 градусов С и относительной влажности воздуха 50-70%; мебель боится попадания влаги;
- следует периодически подтягивать гайки, винты, шурупы мебели, имеющие крепления болтами, винтами, шурупами;
- при перемещении мебели ее необходимо освободить от содержимого.

Порядок предъявления претензии по качеству мебели:

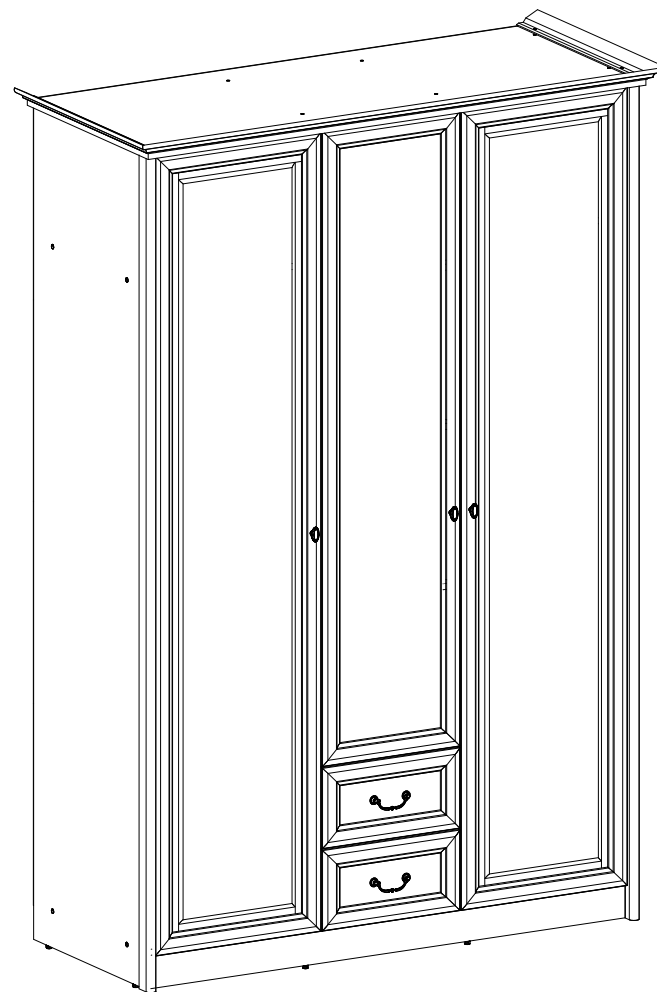
1. Претензии по комплектности или качеству мебели должны направляться покупателям непосредственно в магазин, где приобретена мебель с обязательным приложением товарного чека.
2. По дефектам, появившимся из-за несоблюдения покупателем правил эксплуатации и ухода за мебелью, претензии не принимаются.

Гарантии:

12 месяцев со дня приобретения при предъявлении гарантийного талона по обнаруженным, скрытым производственным дефектам. За механические повреждения, возникшие при транспортировке, установке или неправильной эксплуатации, предприятие ответственности не несет.

Инструкция по сборке, эксплуатации и уходу

Шкаф 3-х створчатый (одно зеркало) ЯН-05



габариты с карнизом (2295x1555x660)

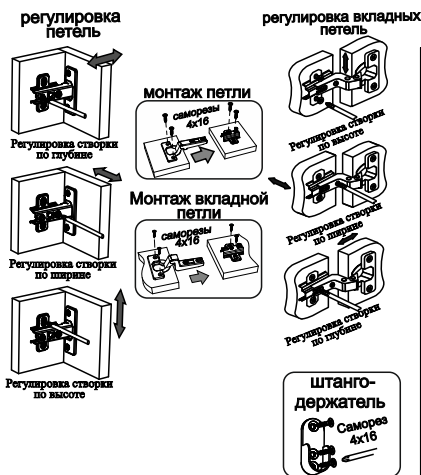
габариты без карниза (2260x1485x625)

ООО ПО «РАУС»

(8412) 49-35-55; 69-75-59

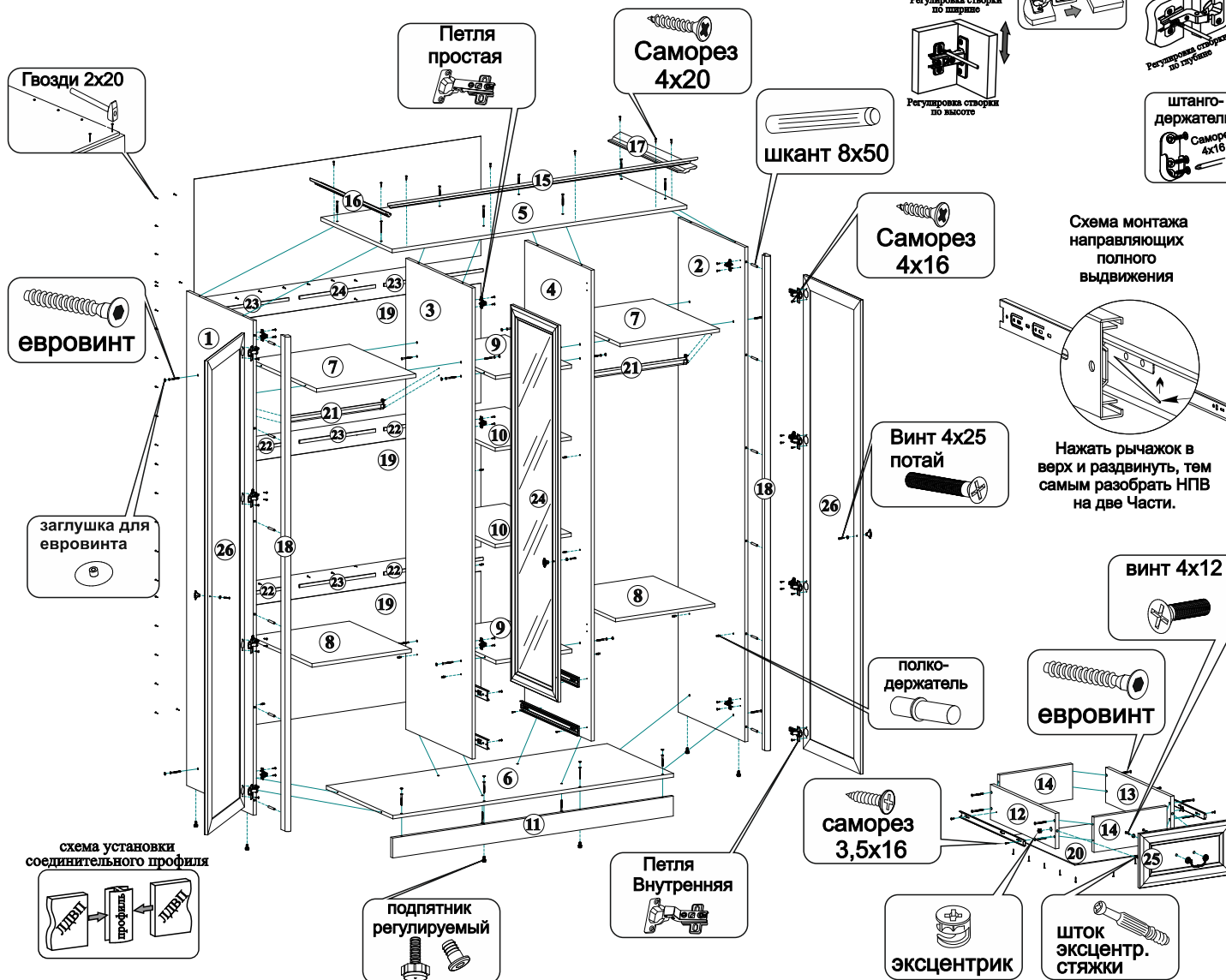
Внимание покупателя

- упрощенное изображение фурнитуры дано к каждому изделию.
- для фурнитуры в деталях сделаны отверстия.
- возможна замена фурнитуры и комплектующих на предприятии.
- ввиду непрерывного совершенствования изделия, возможны незначительные изменения конструкции.
- по истечении 6-ти месяцев проверять и подтягивать всю крепежную фурнитуру.



Комплектация фурнитурой

Наименование	Ед. изм.	Кол-во	Внешний вид
Винт 4x12 потай	шт	4	
Винт 4x25 потай	шт	3	
Гвоздь 2x20	шт	150	
Евровинт 6x50	шт	52	
Заглушка для евровинта	шт	24	
Направляющие 500 мм полного выд.	компл	2	
Петля 4-х шарн. внутренняя	шт	8	
Петля 4-х шарн. простая	шт	3	
Клей ПВА 25 гр	шт	1	
Подпятник регулируемый	компл	6	
Полкодержатель металлический	шт	16	
Ручка-кнопка 220	шт	3	
Ручка-скоба латунь	шт	2	
Саморез 3,5x16	шт	24	
Саморез 4x16	шт	56	
Саморез 4x20	шт	8	
Стяжка эксцентриковая	компл	4	
Шайба пластмассовая	шт	7	
Шкант 8x50	шт	12	
Штангодержатель	шт	4	



Комплектация деталей

Поз.	Наименование	Кол-во	Длина	Ширина
1	Боковина левая	1	2234	580
2	Боковина правая	1	2234	580
3	Перегородка	1	2128	580
4	Перегородка	1	2128	580
5	Крыша	1	1485	625
6	Вязка	1	1415	580
7	Вязка	2	500	580
8	Полка	2	383	540
9	Вязка	2	383	540
10	Полка	2	383	540
11	Цоколь	1	1415	90
12	Бок ящ. лев.	2	500	140
13	Бок ящ. пр.	2	500	140
14	Вязка ящ.	4	325	140
15	Багет интерьерный	1	1485	
16	Багет интерьерный	1	625	
17	Багет интерьерный	1	625	
18	Рейка 026	2	2234	
19	ЛДВП	4	1445	540
20	ЛДВП ящика	2	500	355
21	Штанга хром овал 30x15	2	492	
22	Профиль соединительный	6	500	
23	Профиль соединительный	3	383	
24	Фасад стекло	1	1701	412
25	Фасад ящ.	2	217	412
26	Фасад	2	2141	497

*Гвозди 2x20 используются для крепления ДВП, саморезами 4x16 крепятся петли.